



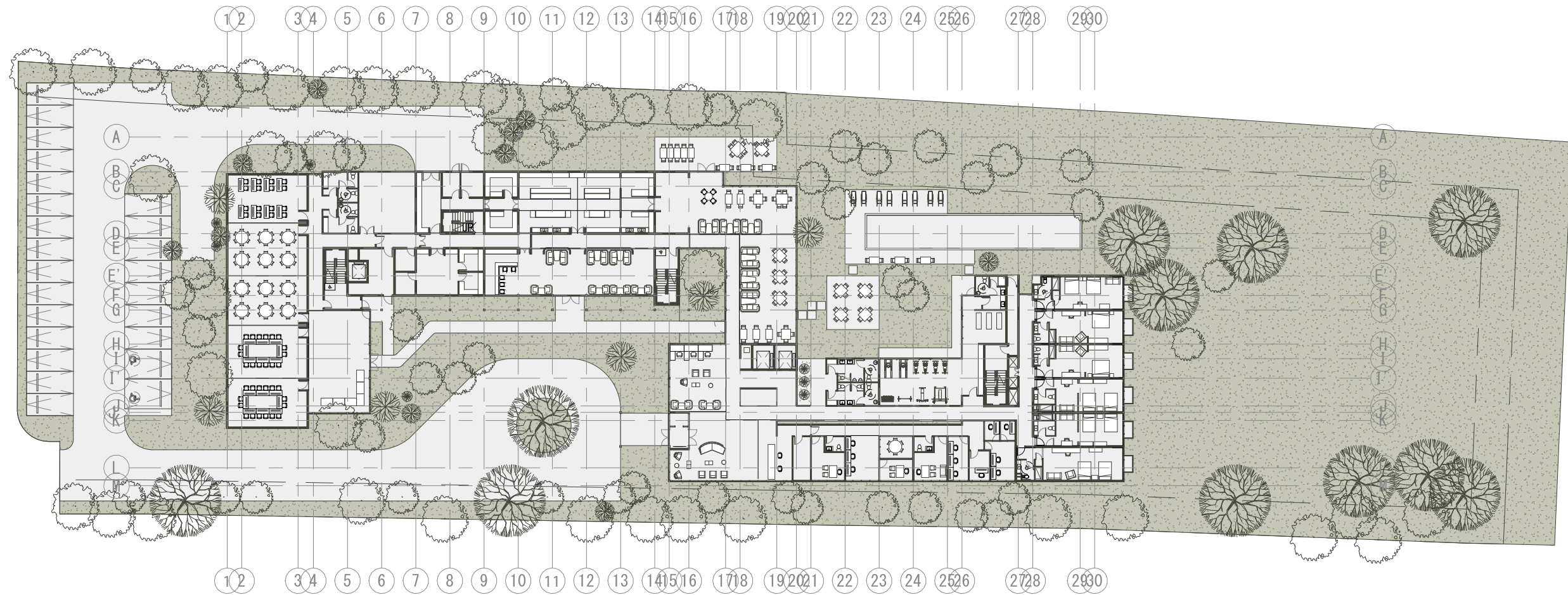
# Transcomer Hospitality

COURTYARD  
BY MARRIOTT

# COURTYARD COYOL

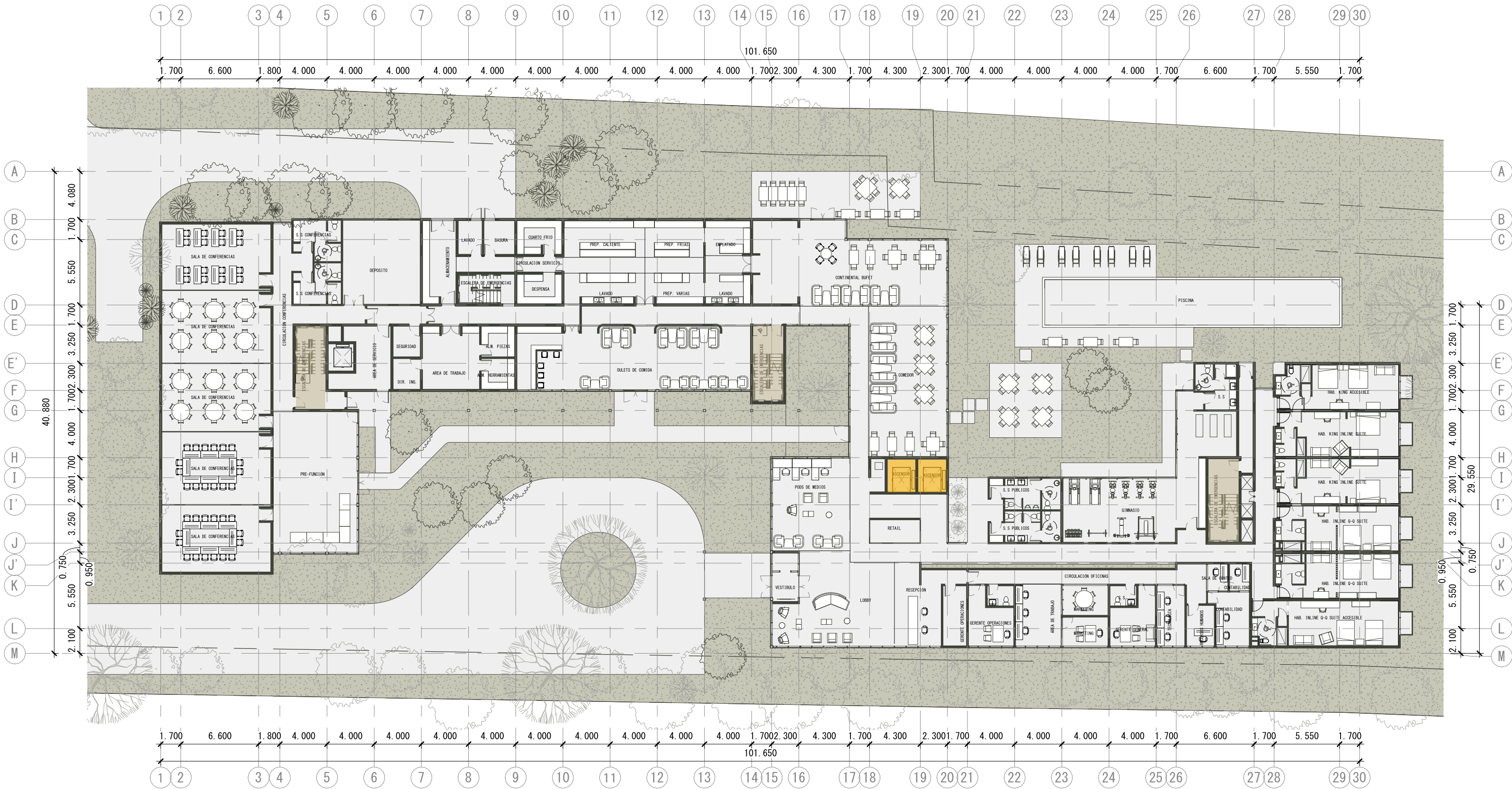
SAXUM





**PLANTA SITIO\_ESC 1:500**

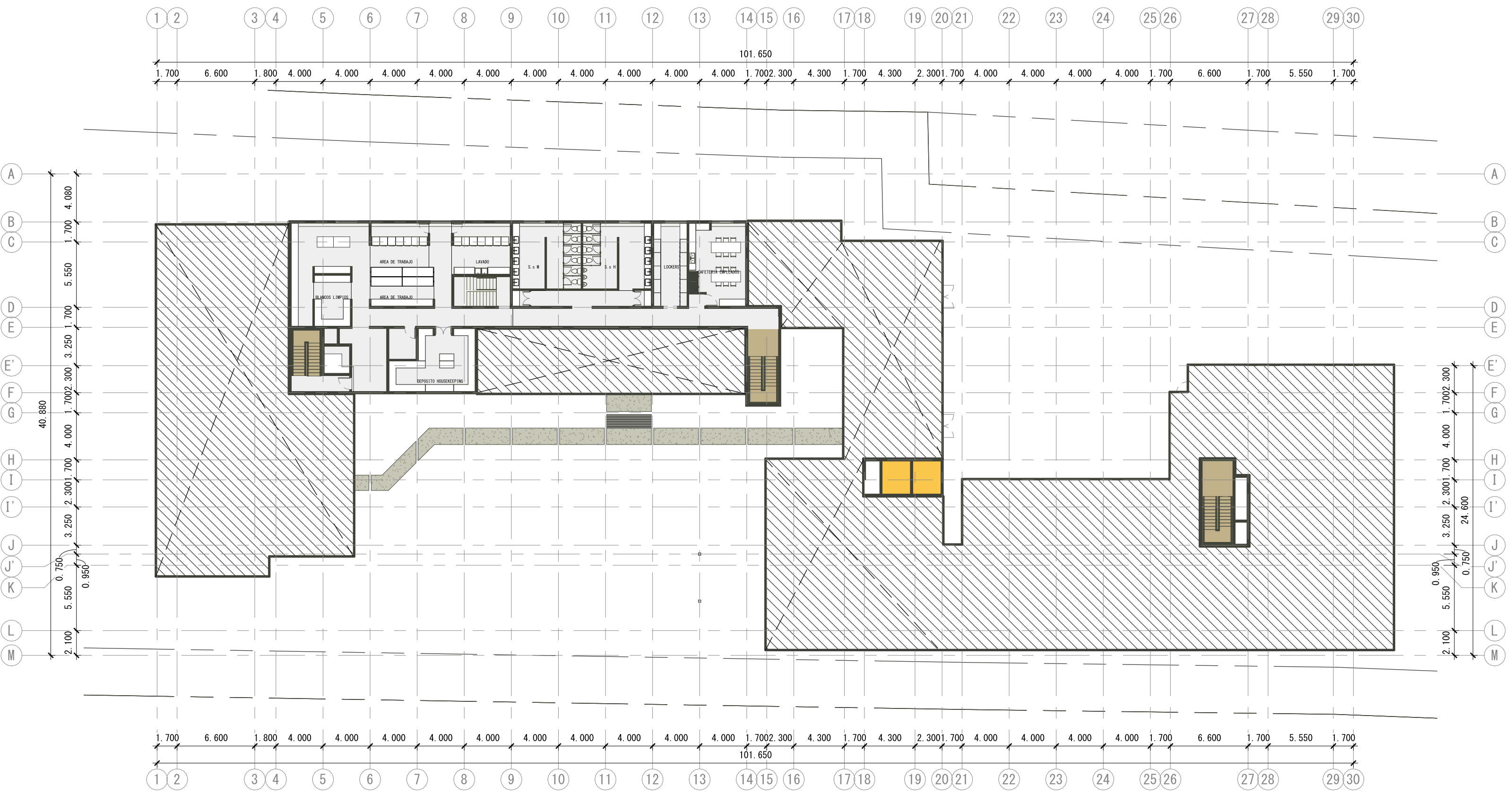
NIVEL 0+00m



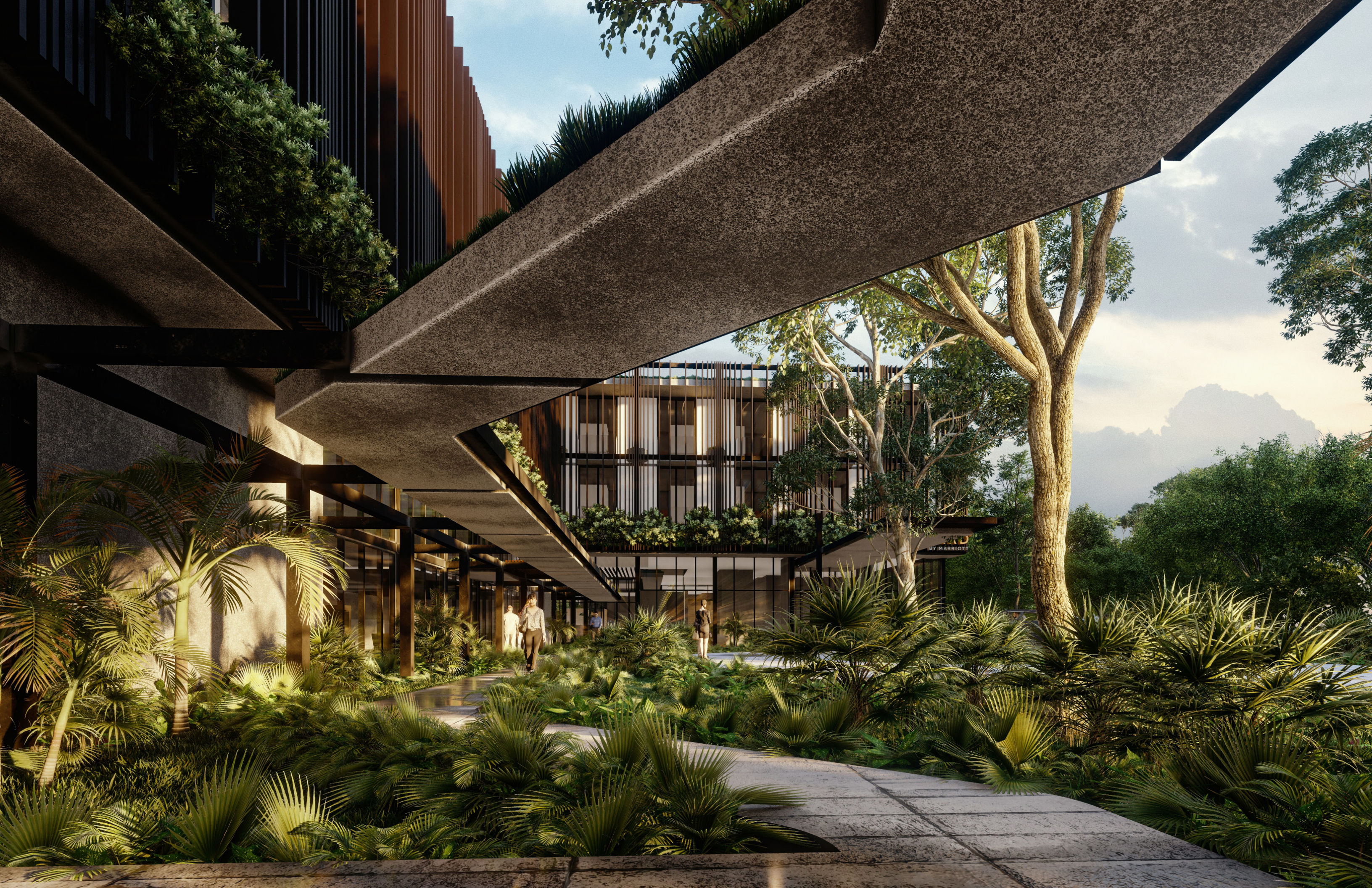
# PLANTA NIVEL 1\_ESC 1:300

NIVEL 0+00m

COURTYARD COYOL\_SAXUM



**PLANTA MEZANINNE\_ESC 1:300**  
 NIVEL 0+3.00m





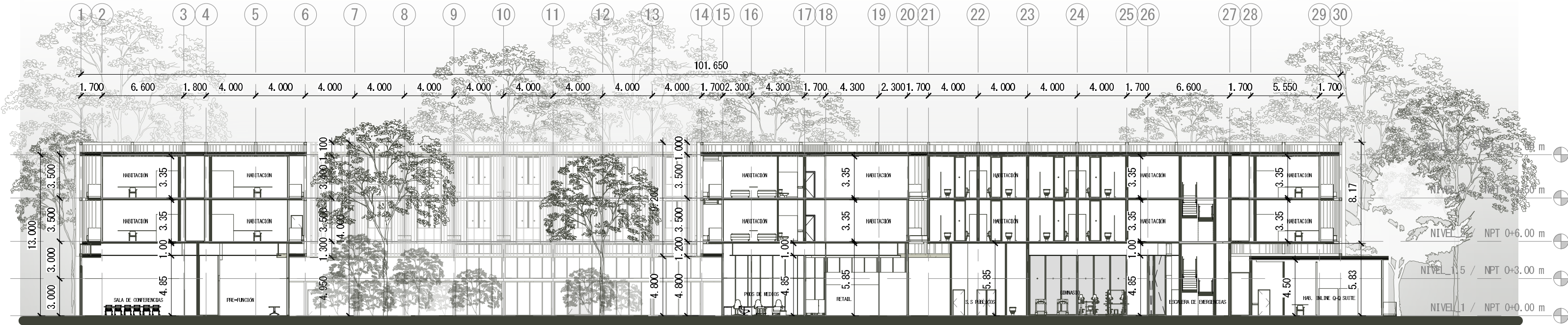
**PLANTA NIVELES 2\_ESC 1:300**  
 NIVEL 0+6.00m





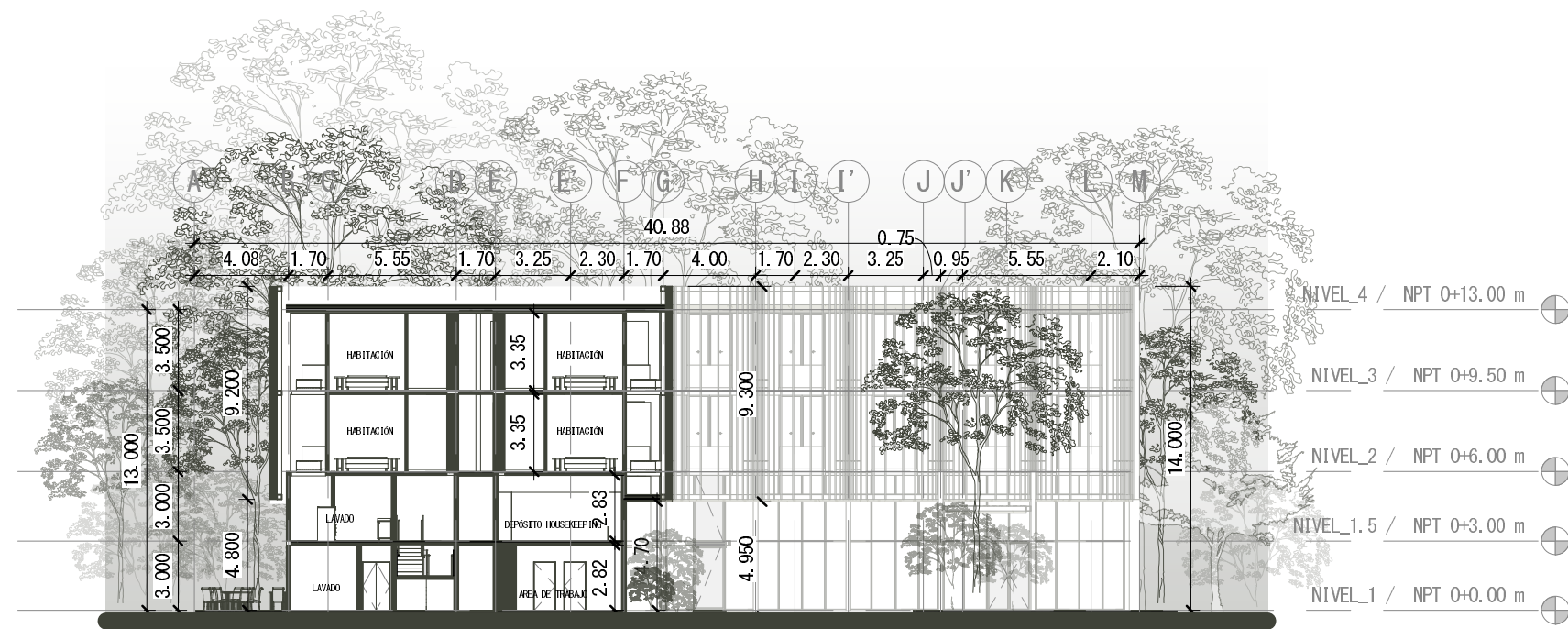
**PLANTA NIVELES 3\_ESC 1:300**

NIVEL 0+9.50m

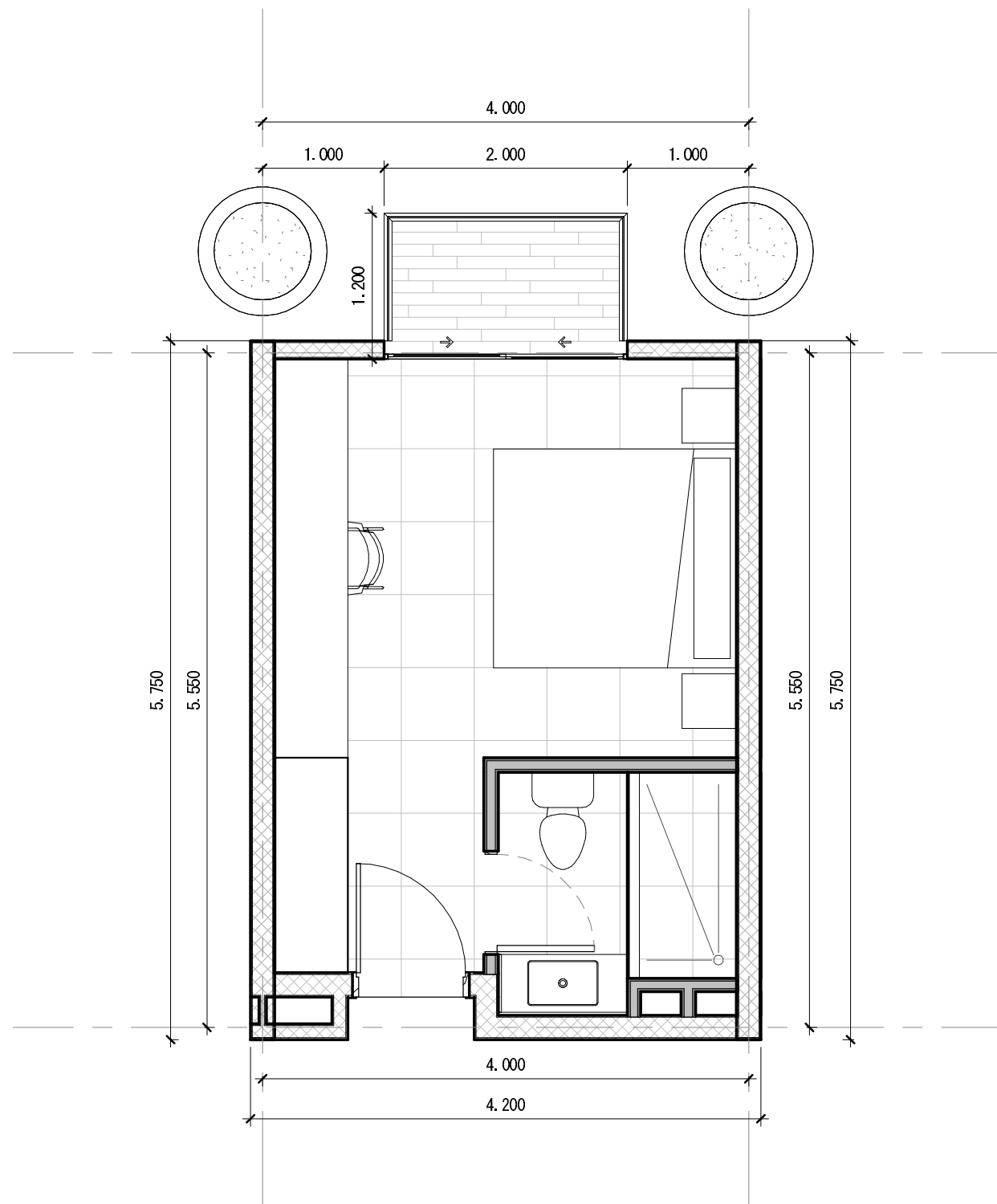


**SECCIÓN LONGITUDINAL**  
ESC 1:300



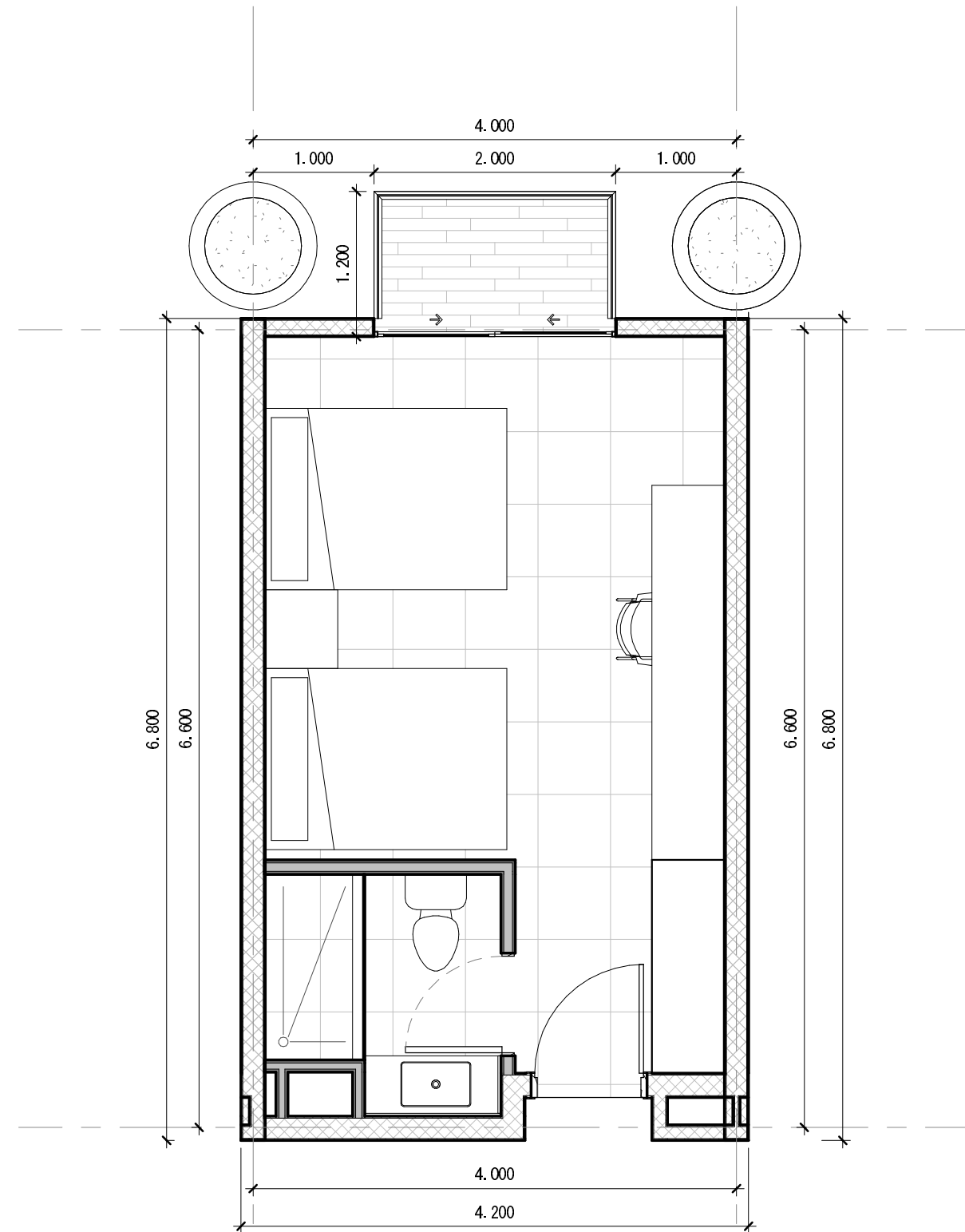


**SECCIÓN TRANSVERSAL**  
 ESC 1:300



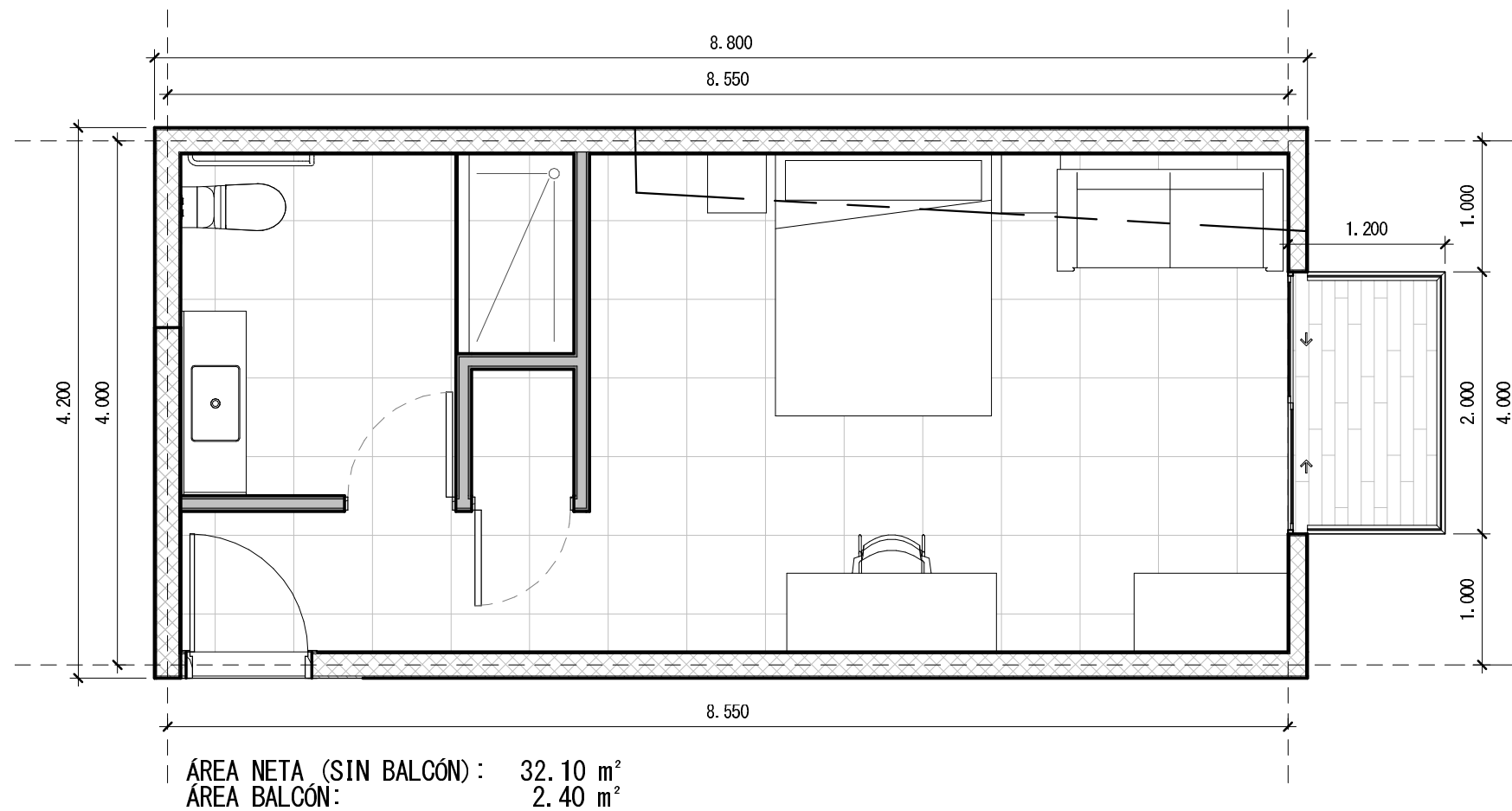
ÁREA NETA (SIN BALCÓN) : 19.60 m<sup>2</sup>  
 ÁREA BALCÓN: 2.40 m<sup>2</sup>

**ZOOM DE HABITACIÓN STANDARD KING**  
 ESCALA 1:50



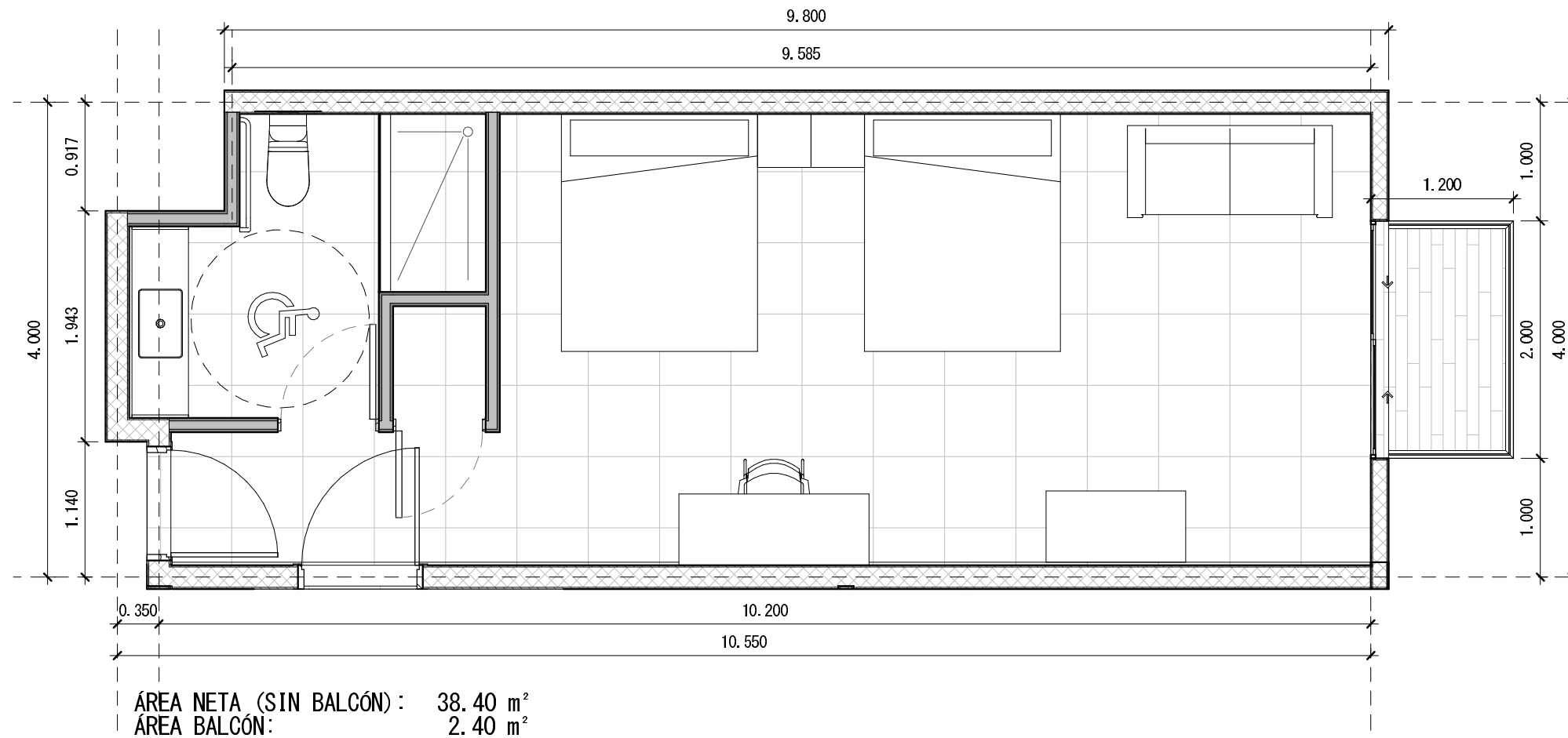
ÁREA NETA (SIN BALCÓN) : 23.60 m<sup>2</sup>  
 ÁREA BALCÓN: 2.40 m<sup>2</sup>

**ZOOM DE HABITACIÓN STANDARD QUEEN/QUEEN**  
 ESCALA 1:50



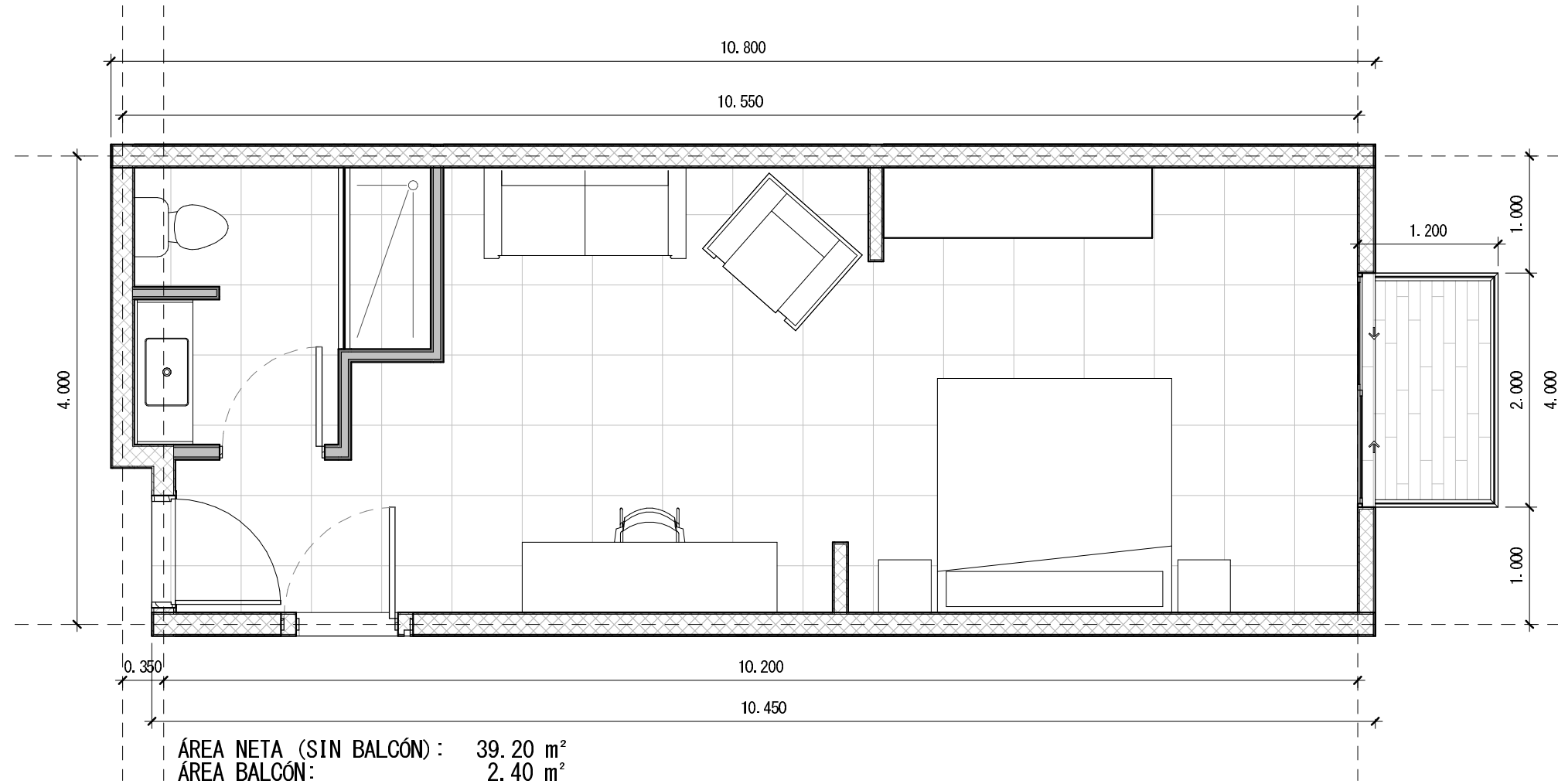
## ZOOM DE HABITACIÓN STANDARD KING ACCESIBLE

ESCALA 1:50



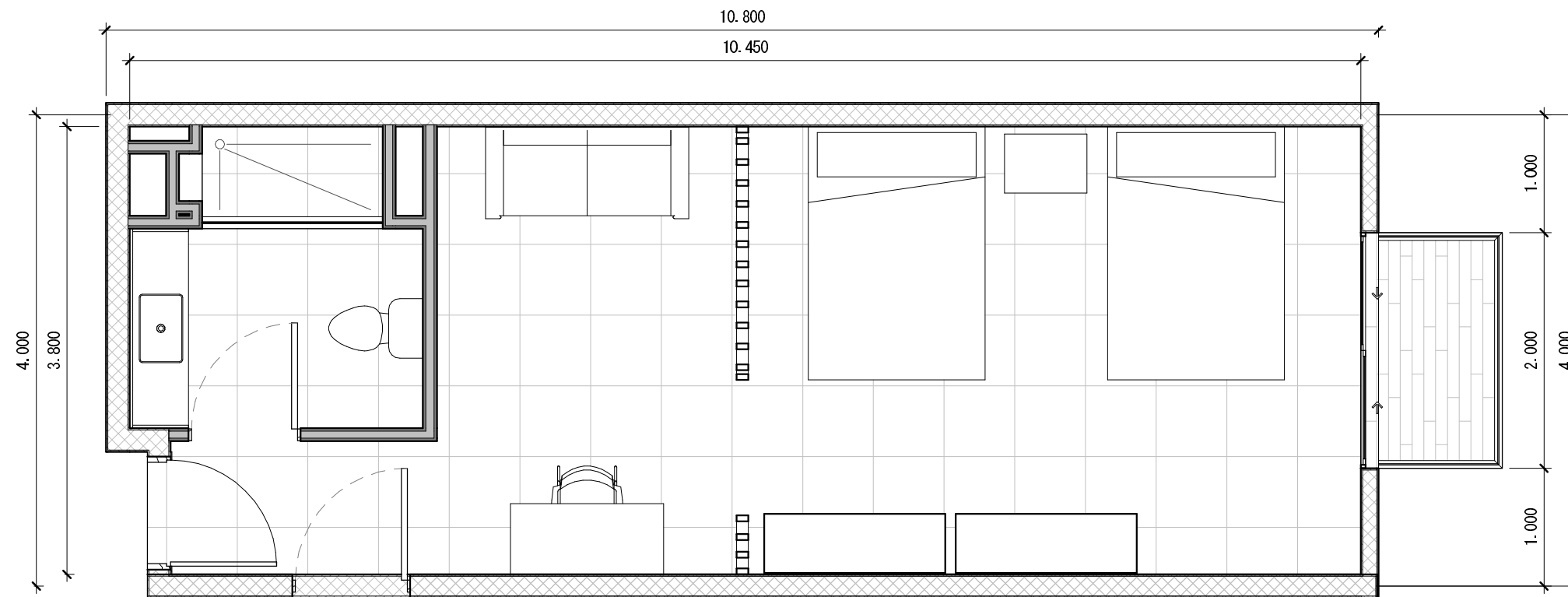
## ZOOM DE HABITACIÓN QUEEN/QUEEN ACCESIBLE

ESCALA 1:50



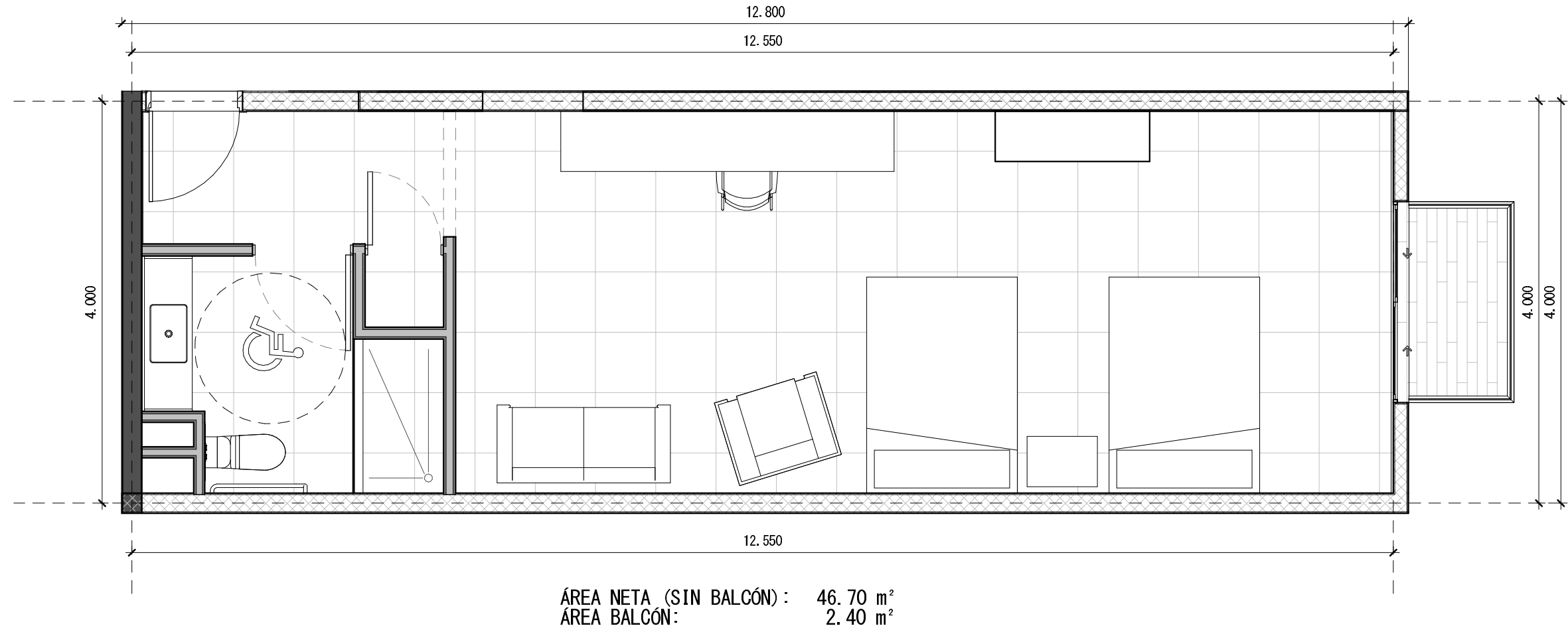
**ZOOM DE HABITACIÓN KING SUITE**  
ESCALA 1:50





ÁREA NETA (SIN BALCÓN) : 39.20 m<sup>2</sup>  
ÁREA BALCÓN: 2.40 m<sup>2</sup>

**ZOOM DE HABITACIÓN INLINE QUEEN/QUEEN SUITE**  
ESCALA 1:50



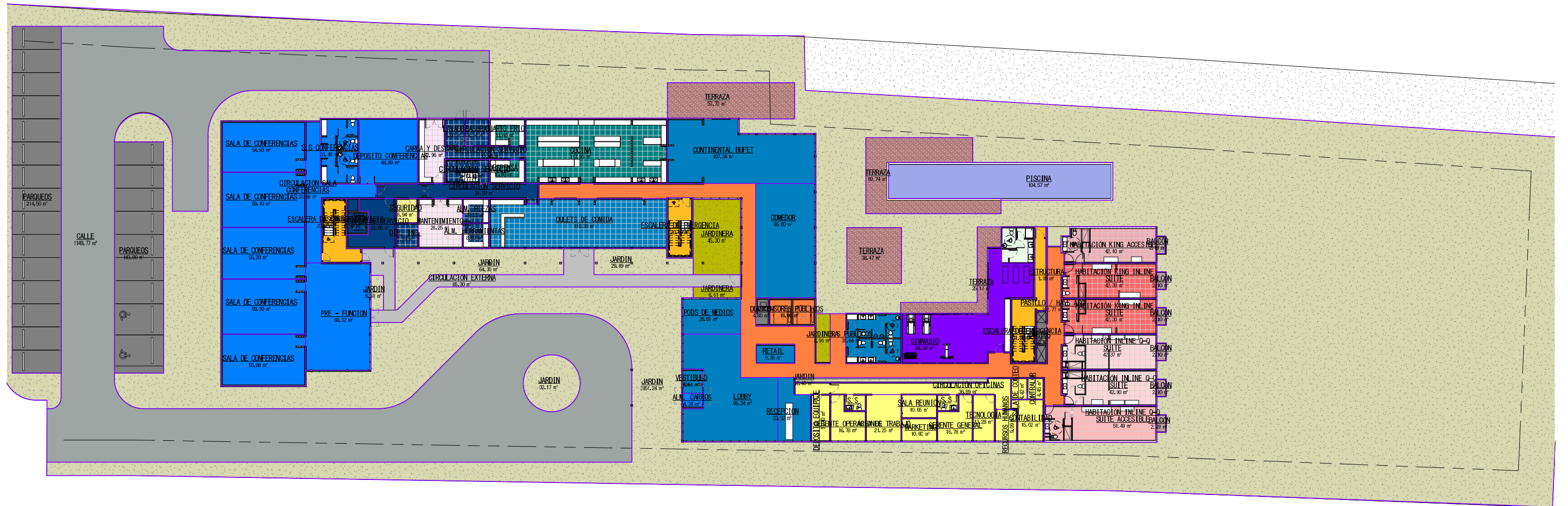
**ZOOM DE HABITACIÓN INLINE SUITE QUEEN/QUEEN ACCESIBLE**  
ESCALA 1:50

# COURTYARD COYOL

---

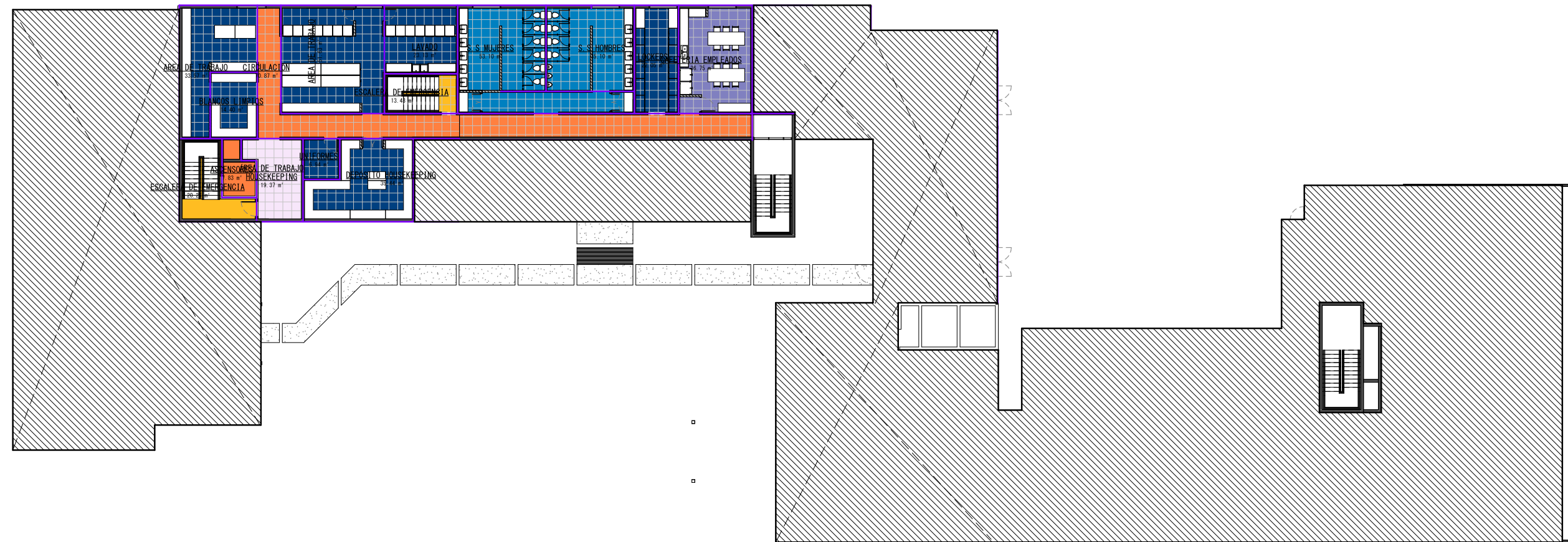
## ÁREAS

---



RESUMEN AREAS

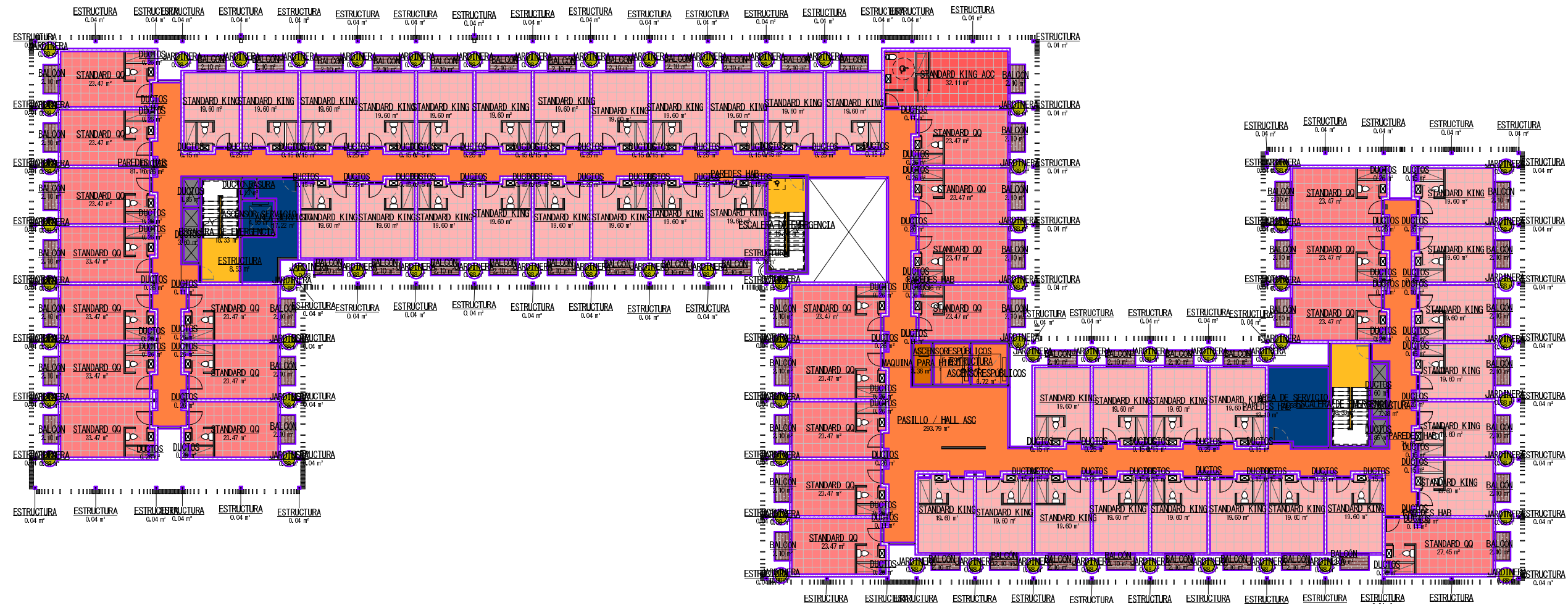
<span style="color: blue;">■</span> ALM. CARROS	<span style="color: yellow;">■</span> CIRCULACIÓN OFICINAS	<span style="color: blue;">■</span> DEPOSITO CONFERENCIAS	<span style="color: pink;">■</span> HABITACIÓN INLINE Q-Q SUITE ACCESIBLE	<span style="color: grey;">■</span> PARQUEOS	<span style="color: blue;">■</span> SALA DE CONFERENCIAS
<span style="color: darkblue;">■</span> ALM. HERRAMIENTAS	<span style="color: blue;">■</span> CIRCULACIÓN SALA CONFERENCIAS	<span style="color: yellow;">■</span> DEPOSITO EQUIPAJE	<span style="color: pink;">■</span> HABITACIÓN KING ACCESIBLE	<span style="color: orange;">■</span> PASILLO / HALL ASC	<span style="color: yellow;">■</span> SALA DE CONTEO
<span style="color: darkblue;">■</span> ALM. PIEZAS	<span style="color: darkblue;">■</span> CIRCULACIÓN SERVICIO	<span style="color: green;">■</span> DESPENSA	<span style="color: red;">■</span> HABITACIÓN KING INLINE SUITE	<span style="color: purple;">■</span> PISCINA	<span style="color: yellow;">■</span> SALA REUNION
<span style="color: orange;">■</span> ASCENSOR SERVICIO	<span style="color: green;">■</span> COCINA	<span style="color: darkblue;">■</span> DIR. ING.	<span style="color: grey;">■</span> JARDIN	<span style="color: blue;">■</span> PODS DE MEDIOS	<span style="color: yellow;">■</span> SEGURIDAD
<span style="color: brown;">■</span> ASCENSORES PÚBLICOS	<span style="color: blue;">■</span> COMEDOR	<span style="color: grey;">■</span> DUCTOS	<span style="color: green;">■</span> JARDINERA	<span style="color: blue;">■</span> PRE - FUNCION	<span style="color: yellow;">■</span> TECNOLOGÍA
<span style="color: darkblue;">■</span> BASURA	<span style="color: yellow;">■</span> CONTABILIDAD	<span style="color: orange;">■</span> ESCALERA DE EMERGENCIA	<span style="color: darkblue;">■</span> LAVADO	<span style="color: blue;">■</span> RECEPCION	<span style="color: brown;">■</span> TERRAZA
<span style="color: lightgreen;">■</span> BAÑOS GYM	<span style="color: blue;">■</span> CONTINENTAL BUFET	<span style="color: black;">■</span> ESTRUCTURA	<span style="color: blue;">■</span> LOBBY	<span style="color: yellow;">■</span> RECURSOS HUMANOS	<span style="color: blue;">■</span> VESTIBULO
<span style="color: grey;">■</span> CALLE	<span style="color: yellow;">■</span> CONTRALOR	<span style="color: yellow;">■</span> GERENTE GENERAL	<span style="color: pink;">■</span> MANTENIMIENTO	<span style="color: yellow;">■</span> S.S	<span style="color: darkblue;">■</span> ÁREA DE SERVICIO
<span style="color: pink;">■</span> CARGA Y DESCARGA	<span style="color: green;">■</span> CUARTO FRIO	<span style="color: yellow;">■</span> GERENTE OPERACIONES	<span style="color: yellow;">■</span> MARKETING	<span style="color: blue;">■</span> S.S CONFERENCIAS	<span style="color: yellow;">■</span> ÁREA DE TRABAJO
<span style="color: grey;">■</span> CIRCULACIÓN EXTERNA	<span style="color: blue;">■</span> DEPOSITO CONFERENCIAS	<span style="color: purple;">■</span> GIMNASIO	<span style="color: blue;">■</span> OULETS DE COMIDA	<span style="color: blue;">■</span> S.S PUBLICOS	



RESUMEN AREAS

- AREA DE TRABAJO
- ASCENSORES
- BLANCOS LIMPIOS
- CAFETERIA EMPLEADOS
- CIRCULACIÓN
- DEPÓSITO HOUSEKEEPING
- ESCALERA DE EMERGENCIA
- LAVADO
- LOCKERS
- S.S HOMBRES
- S.S MUJERES
- UNIFORMES
- ÁREA DE TRABAJO HOUSEKEEPING

**AREAS NIVEL MEZANINNE**



## RESUMEN AREAS

- |  |   |
|--|---|
| <span style="display: inline-block; width: 15px; height: 15px; background-color: #004a80; border: 1px solid black;"></span> ASCENSOR SERVICIO      | <span style="display: inline-block; width: 15px; height: 15px; background-color: #f08080; border: 1px solid black;"></span> STANDARD KING     |
| <span style="display: inline-block; width: 15px; height: 15px; background-color: #ff8c00; border: 1px solid black;"></span> ASCENSORES PÚBLICOS    | <span style="display: inline-block; width: 15px; height: 15px; background-color: #ff4500; border: 1px solid black;"></span> STANDARD KING ACC |
| <span style="display: inline-block; width: 15px; height: 15px; background-color: #8b4513; border: 1px solid black;"></span> BALCÓN                 | <span style="display: inline-block; width: 15px; height: 15px; background-color: #ff69b4; border: 1px solid black;"></span> STANDARD QQ       |
| <span style="display: inline-block; width: 15px; height: 15px; background-color: #004a80; border: 1px solid black;"></span> DUCTO BASURA           | <span style="display: inline-block; width: 15px; height: 15px; background-color: #004a80; border: 1px solid black;"></span> ÁREA DE SERVICIO  |
| <span style="display: inline-block; width: 15px; height: 15px; background-color: #808080; border: 1px solid black;"></span> DUCTOS                 | <span style="display: inline-block; width: 15px; height: 15px; background-color: #004a80; border: 1px solid black;"></span> ÁREA SERVICIO     |
| <span style="display: inline-block; width: 15px; height: 15px; background-color: #ffcc00; border: 1px solid black;"></span> ESCALERA DE EMERGENCIA |   |
| <span style="display: inline-block; width: 15px; height: 15px; background-color: #000000; border: 1px solid black;"></span> ESTRUCTURA             |   |
| <span style="display: inline-block; width: 15px; height: 15px; background-color: #90ee90; border: 1px solid black;"></span> JARDINERA              |   |
| <span style="display: inline-block; width: 15px; height: 15px; background-color: #ff8c00; border: 1px solid black;"></span> MAQUINA PARA HIELO     |   |
| <span style="display: inline-block; width: 15px; height: 15px; background-color: #000000; border: 1px solid black;"></span> PAREDES HAB            |   |
| <span style="display: inline-block; width: 15px; height: 15px; background-color: #ff8c00; border: 1px solid black;"></span> PASILLO / HALL ASC     |   |

# AREAS NIVELES 2 Y 3

TABLA RESUMEN ÁREAS			
PROYECTO COURTYARD COYOL			
CONSTRUIDO TECHADO			6,620.17
CONSTRUIDO NO TECHADO			749.83
<b>TOTAL CONSTRUIDO</b>			<b>7,370.00</b>
EXTERIORES			5,678.68

RESUMEN ÁREAS HABITACIONES			
TIPOS HABITACIONES	CANTIDAD	AREA NETA	AREA TOTAL
Standard King	76	19.60	1,489.70
King Accesible	2	32.11	64.22
Standard Queen/Queen	46	23.64	1,087.54
Queen/Queen Accesible	1	38.40	38.40
Inline Queen /Queen Suite	2	39.20	78.40
King Suite	2	39.20	78.40
Inline Suite Queen/Queen Accesible	1	46.70	46.70
	<b>130</b>		<b>2,883.36</b>

ESTACIONAMIENTOS COURTYARD COYOL			
	Cantidad hab	Cantidad Camas	ESTACIONAMIENTOS
ESTACIONAMIENTOS SEGÚN CANTIDAD DE HABITACIONES	130		21.67
ESTACIONAMIENTOS SEGÚN CANTIDAD DE CAMAS		180	12.00
<b>ESTACIONAMIENTOS PROPUESTOS</b>			<b>24.00</b>

Ley de Construcciones: **ARTÍCULO 367** . Cálculo de estacionamientos en edificaciones para hospedaje

Se requiere mínimo 1 espacio de estacionamiento por cada 6 dormitorios o por cada 15 camas o fracción mayor de 10, cualquiera que resulte en número mayor.



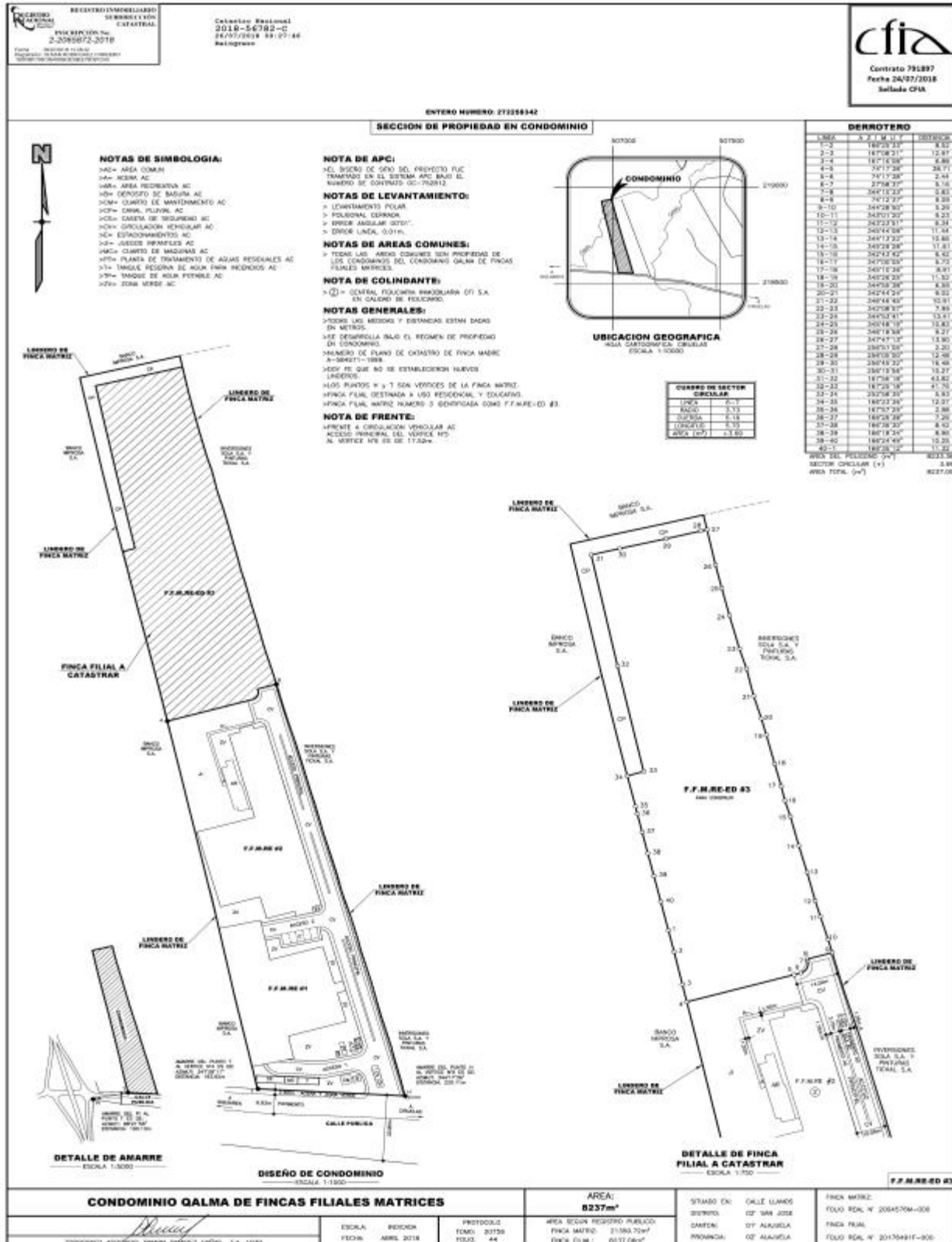




REPUBLICA DE COSTA RICA  
REGISTRO NACIONAL  
NUMERO DE CERTIFICACION: RNPDIGITAL-657897-2024

Plano(s) Catastrado(s)

PLANO: 2-2065872-2018



**DISÑO DE CONDOMINIO**  
ESCALA: 1:1000

**DETALLE DE FINCA FILIAL A CATASTRAR**  
ESCALA: 1:500

**DETALLE DE AMARRE**  
ESCALA: 1:5000

**Anotaciones: Inexistente(s) No tiene movimientos en Bienes Inmuebles**

El Registro Nacional advierte que las anotaciones registrales antes del 25 de mayo del 2011 no están disponibles para ser consultadas por este medio.

En caso existir anotaciones anteriores al 30 de Junio del 2003 se encuentran en la imagen del plano.

De acuerdo al artículo 71 del reglamento a la Ley del Catastro Nacional, esta certificación no indica si el plano está caduco.

ESTA CERTIFICACIÓN, CUYOS DERECHOS ARANCELARIOS FUERON DEBIDAMENTE CANCELADOS, CONSTITUYE DOCUMENTO PÚBLICO CONFORME LO ESTABLECEN LOS ARTÍCULOS 45.2 DEL CÓDIGO PROCESAL CIVIL, 5 INCISO D) DE LA LEY DE CERTIFICADOS, FIRMAS DIGITALES Y DOCUMENTOS ELECTRÓNICOS N° 8454, Y EL DECRETO EJECUTIVO N° 35488-J, PUBLICADO EN LA GACETA N° 196, DEL 8 DE OCTUBRE DE 2009. EN DICHO MARCO LEGAL SE ESTABLECE LA OBLIGATORIEDAD DE RECIBIR ESTE DOCUMENTO POR PARTE DE LOS ENTES PÚBLICOS Y PRIVADOS, ASÍ COMO PARA LOS PARTICULARES, EN CASO DE QUE SE LE PRESENTEN PROBLEMAS PARA LA RECEPCIÓN DE ESTE DOCUMENTO Y APLICACIÓN DE SUS EFECTOS LEGALES, SERVASE COMUNICARLO AL CENTRO DE ASISTENCIA AL USUARIO, TEL/FONO 2202-0888.

ESTIMADO USUARIO, EL REGISTRO NACIONAL LE INDICA QUE EL VALOR DE LA PRESENTE CERTIFICACIÓN FUE ESTABLECIDO POR LA JUNTA ADMINISTRATIVA DEL REGISTRO NACIONAL; NINGUNA PERSONA FÍSICA O JURÍDICA PUEDE VARIAR ESE VALOR.

EMITIDA A TRAVÉS DEL PORTAL DE SERVICIOS DIGITALES Y CON INFORMACIÓN DE LA BASE DE DATOS DEL REGISTRO NACIONAL, A LAS **09 HORAS 22 MINUTOS Y 26 SEGUNDOS, DEL 07 DE MAYO DE 2024**. PODRÁ SER VERIFICADA EN EL SITIO [www.rnpdigital.com](http://www.rnpdigital.com) DENTRO DE LOS SIGUIENTES 15 DÍAS NATURALES. SI LA CERTIFICACIÓN CONTIENE ALGUNA INCONSISTENCIA EN LA INFORMACIÓN, FAVOR DE CONTACTAR A [rnpdigital@rnp.go.cr](mailto:rnpdigital@rnp.go.cr), PARA DETERMINAR EL ORIGEN DE LA INCONSISTENCIA Y COMPETENCIA DE LA RESOLUCIÓN.